

# ようざん通信

発行日：平成21年5月1日

## 「ようざん貝沢」よろしくお願ひします

5月1日より小規模多機能型居宅介護施設ケアサポートセンターようざん貝沢、認知症対応型通所介護スーパーデイようざん貝沢がオープンします。環状線より住宅地へ入った静かな場所にあり、近くにはお寺、公民館、小学校、高校、井野川沿いにはサイクリングロード等あり地域との交流を図るにはとても恵まれた環境にあります。ご利用者様が利用し易く、利用して良かったと感じられ、認知症になっても尊厳が守られ、地域との繋がりが切れる事なく、生きている事の喜びを感じられるよう支援させていただきます。また、ご家族様の介護における精神的、肉体的な負担を軽減出来るよう支援させていただきます。

ようざん貝沢では特に地域との繋がりを大切にしていきたいと考えております。施設の中の支援にとらわれず、ご利用者様の生活に直結した支援が出来るよう職員一同試行錯誤し日々の介護に取り組んで参ります。(大澤・秋元)



## 柔軟な支援をします ～小規模多機能居宅介護～

いろんな困ったに対して小規模多機能型居宅介護では、「通い」「宿泊」「訪問」を使って柔軟に支えます。

### 小規模多機能型居宅介護における「通い」「宿泊」「訪問」

小規模多機能型居宅介護では、「通い」「宿泊」「訪問」といった各サービスの内容は細かく定められてはいません。一人ひとりの暮らしが異なるように、支援の内容も異なります。

現在の制度では、「通い」を中心に生活を支える仕組みになっています。生活や暮らし全体を通しての流れの中で困っていることは何か、自宅での暮らしを成り立たせるために必要なことは何かを見極め、柔軟に支援していきます。

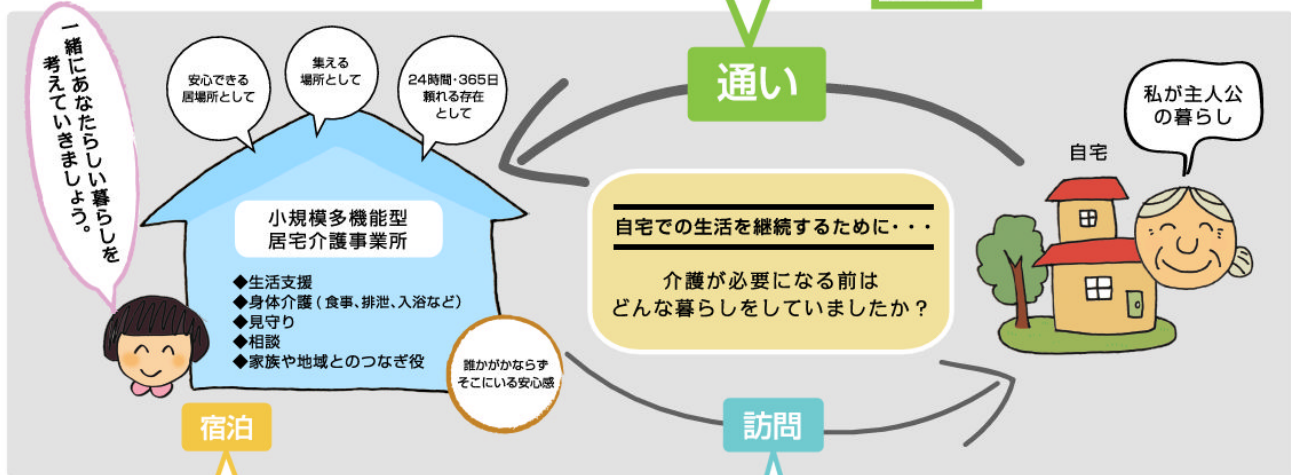
一人ひとりの思いやこれまでの生活スタイルに合わせた支援や時間の過ごし方。

例えば、朝から夕方まで滞在するのではなく、その人が必要としているお風呂だけ、食事だけといったほんの数時間の利用という使い方もあります。

- 日常生活支援(身体介護、生活介助など)
- 仲間づくりの場として
- いろいろな人と交わる場として
- 生きがいづくりの場として



通いが基本



### 自宅での過ごし方と落差がないように。

「通い」を利用している方が、これからも家で生活することを重点におき、なるべく自宅での過ごし方と落差がないように支援していきます。その時々様態に合わせて緊急時にも対応します。

たとえば、...  
家族が病気になったとき... すぐに利用できる



### 回数も支援する内容もひとそれぞれ...

「通い」だけでは支えきれない時間帯やさまざまな支援を、その延長線として、その人の「暮らしぶり」に合わせて支援していきます。

たとえば...  
夜中に「おじいちゃんがベッドから落ちた!」  
電話一本でかけつけます!



## 京都へ旅行しました



2日間の休日でもハードでしたが京都に行って来れました。京都では二条城の中を特別に車椅子のまま場内を回らしてもらいました。雨のため、車にて下鴨神社、鴨川の河辺桜、平野神社、落柿社とめぐり、京料理を食べてホテルへ帰りました。JRでもホテルでも皆さん親切に介助してくれました。びっくりしたのは、夜ホテルへ帰りトイレでの排便、排尿の量でした。楽しいとたくさん出るのでしょうか？翌朝もトイレにてたくさんの排便、排尿がありました。もちろんちょうどいい硬さで！2日目、京都の秘密の桜所にいき、金閣寺を参拝し、帰宅しました。

今回の旅行で思ったのはできるだけ外へ連れ出してあげよう

という事でした。あと、大きな収穫は「ひこばえ」という脳卒中の後遺症を持った人たちで作っている文集をいただいたことです。その方達からも、また京都へ遊びに来る様元気づけられました。その方達は工夫すれば色々なことが出来ると、とても前向きに考えていました。また「全国脳卒中の集い」の事や「出来る喜びを仲間とともに、工夫すればたくさん出来る会」などの話を教えて頂きました。ちょっと疲れましたが、母もリフレッシュ出来た事と思います。明日のリハビリも頑張るとも言っていました。(金井さより)

小規模多機能型居宅介護施設

## ケアサポートセンターようざん

新緑の美しい過ごしやすい季節になりました。私達職員一同は、理念の「主権在客」を、いつも念頭に置き利用者様の安全を第一に、心から満足して頂けるように努めています。

さて、話題は変わりますが4月1日より新入職員20名が私達の仲間に加わり活気ある毎日を送っています。特に学校を卒業したての新卒の職員には、一つ一つ丁寧に教えて早くご利用者様へ良いケアが行えるように日々頑張っています。みんなとても素直で指導しがいのある職員です。少しずつご利用者様との

コミュニケーションも上手く図れる様になってきました。送迎時等ご家族のみなさんとお話する機会もあると思いますので、どうぞ暖かい目で見守っていただけますよう、よろしく願いいたします。

今月、ようざんユニットでは上滝町の慈眼寺の桜や乗附緑地公園の桜を見に出掛けました。皆様、大変喜んでいただいた様子です。今後もこの様な外出を数多く行い、生き甲斐に満ちた生活を送れるようご支援していきたいと考えています。(松本)



写真に写っている職員は、新卒職員の新後閑君です。よろしくお願いいたします。

## スーパーデイようざん栗崎



野も山も若葉の美しい季節になりましたが、皆様におかれましてはいかがお過ごしでしょうか。

まだ4月だというのに“夏日？”と思うような気温の日も何日かありましたが、外出するには気持ちよく、4月の上旬には桜を求めて各方面へ出掛けることができました。“群馬の森”では桜も満開で、芝生広場にあるベンチでおやつとお茶を召し上がりながら春の空気を感じて頂くことができました。

また、手作りおやつでは“バター作り”に挑戦しました。材料も作り方も簡単で、生クリームと氷と水を蓋の付いた空き瓶に入れ、瓶の蓋をしっかりと閉め上下に強く振るだけです。疲れたら交代といった感じで、ご利用者様と職員が交代で楽しくおしゃべりしながら瓶を振ったり転がしたりしました。20分程で液体だっ

た生クリームが不思議と固まり、マイルドなバターに変身します！出来上がったバターはクラッカーにのせてコーヒーと一緒に楽しみました。ご利用者様には自分で作ったという達成感と、市販には無い滑らかさと深みのある味に喜びを感じて頂くことができました。このバターの作り方をもっと詳しく知りたい方は、スーパーデイようざん栗崎にお気軽にお問い合わせ下さい！今後も利用者様にとって楽しく喜びあるレクリエーションを企画して行きたいと思っております！

スーパーデイようざん栗崎はお蔭様で5月1日をもって1周年を迎えることができました。これもご利用者様とご家族様、そして地域の方々のご支援あってこそと深く感謝しております。これからもご利用者様により良いサービス提供ができるよう職員一同努力して行きたいと思っております。(小金澤)

### 通所介護

## デイサービスようざん並榎

時折、初夏を思わせるくらい暑い日もあれば、桜や木蓮が凍えてしまうほどの雪が降ったりした気候も落ち着き、春本番を迎えました。デイサービス並榎の周りも梅、桜、水仙等々次々とお花のお便りが届けられ近くの散歩道も暖かい日だまりと心地良い風につつまれ、ほんわかとしたやさしい気分が感じられる季節になりました。

先日は慈眼寺にしだれ桜を見学に行きました。しだれ桜はちょうど満開で薄桃色の花が見事に咲き誇っていました。気まぐれな風にゆらゆら揺れる枝の中に沢山の笑顔がみられ、春の訪れを肌で感じる事が出来ました。その後も観音山、お堀端、乗附緑地などに少人数ずつお花見に出掛け圧巻の桜から沢山の元気をもらってきました。

レクリエーションでは、鯉のぼりの壁掛けを作製しました。細かい作業に皆さん悪戦苦闘していましたが、出来上がった鯉のぼりは、どれもすばらしく、かわいらしい、こいのぼりが壁を彩ってくれました。又、熊にまたがった金太郎の切り絵も制作中です。大作で少しずつ歓声に近づいています。お菓子作りでは、かぼちゃのかの子を作りました。かぼちゃはそのままだと固くて切りづらいので、少し電子レンジで温め柔らかくしてから切っていただきました。かぼちゃとアンコは、とても相性が良くおいしいお菓子が出来ました。「もう少し食べたいと思える量が良いんだよね。」なんてお褒めの言葉をもらいながら、さらに毎日、大きな笑顔と活気につつまれています。(笹田)



認知症対応型通所介護

## スーパーデイようざん

春蘭漫ぼかばか陽気の過ごしやすい季節になりました。夏日が続いたり、寒さが戻ったり、季節の変化に左右される今日この頃です。

スーパーデイようざんでは季節の旬を求めて慈眼時のしだれ桜をはじめ、敷島公園、観音山へ桜見物に、又、吉井のカタクリの里にも出かけてきました。青空に映える桜の花の下にごぞを敷いて一休み。お茶とお菓子を頂きながら、「きれいだねー」「この桜は何年くらいかねー」「白い桜もあったんだねー」と会話も弾みます。青空のもとゆえ、利用者様にとってはとても良い気分転換になったようです。さて、今月の制作レクでは5月に向けて3種類の鯉のぼりを作成しました。利用者様に色塗りをして頂いた紙の鯉のぼり、筒に赤と青の色紙を貼り、つながれた鯉のぼり、そして

色粘土で作ったミニ鯉のぼりです。筒をつなげて作った鯉のぼりは力強く、紙の鯉のぼりは春らしい色合いに仕上がり、ホール天井で気持ちよさそうに泳いでいます。これからも季節の旬を求めて戸外へ出かけ、室内では季節に合った制作をして楽しんでいきたいと思います。又、日々の機能訓練の継続により、心身の活性化を図り、一日一日を大切に「今日は楽しかった。」と思っけて頂けるよう職員一同努力していきたいと思います。

スーパーデイ貝沢の開設に伴い職員の異動がありましたので、お知らせいたします。山崎良慶職員がスーパーデイ貝沢へ異動となり、新しく橋本由香職員が入職となりました。今後ともこれまで同様よろしくお願ひ致します。(俵山)



小規模多機能型居宅介護施設

## ケアサポートセンターようざん並榎

4月は日本人なら誰でも大好きな“さくら”が満開となり、いろいろな花も咲いて、とても過ごしやすい季節となりました。利用者様と職員とで協力し合い制作致しました、壁飾りの桜も満開になり、利用者様から「桜が満開でみごとだね」との声を頂き、とても嬉しく思っております。

ケアサポートセンターようざん並榎では、午前と午後にレクリエーションを工夫し、午前は主に身体を動かす事に心がけ、ラジオ体操、うめぼし体操、リハビリ体操、そして音楽療法として昔慣れ親しんだ歌を唄います。午後は時季に合わせた景色の良い場所にドライブしています。ドライブに行くことが出来なかった

方には、作業療法としてそのつきにあった作品を制作しています。

今月は鯉のぼりに挑戦しています。鯉のぼりに色を塗って仕上げる方、貼り絵で仕上げる方、様々な方法で取り組んで頂き完成が楽しみです。

職員は、利用者様から「今日も楽しかったよ」の声に、1日の安堵と、明日への元気をいただいております。今後も、職員が介護情報を共有し合い、利用者様により安心、安全な介護サービスを提供できる様、努力してまいります。(田島)



認知症対応型共同生活介護

## グループホームようざん

春になり陽射しの暖かくなるころ、グループホームようざんでは乗附緑地公園へお花見をし、かっぱ寿司へ外食にいきました。お花見では皆様、綺麗な満開の桜に見とれており、とても嬉しそう。釣りに来られている方と楽しそうにお話される姿も見られました。春の季節を満喫されたようで写真に納められた表情は満足気な様子。職員も一緒に気持ち良い時間を過ごすことが出来ました。かっぱ寿司では普段、少食な方も見えて驚く

ような食欲でおいしそうに召し上がっており皿の枚数を数えていくと仰天しそうなものでした。帰りの車内では「次はいつ出掛けるのかねえ」「又、食べに行きたいねえ」と早くも次回の外出を楽しみにされる方もいました。これからもドライブやお散歩など外出の機会をもっともっと増やし、利用者様が楽しい日々を送れるように頑張っていきますので職員一同よろしくお願いたします。(赤岩)



小規模多機能型居宅介護施設

## ケアサポートセンターようざん栗崎

4月は、暖かい日が続き、ケアサポートセンターようざん栗崎では観音山・群馬の森・高崎公園に桜を見に行き来しました。麦わら帽子をかぶって出かけるほど日差しは暑かったのですが、桜も満開時で皆さん「きれいだねえ」「やっぱり桜はいいねえ」と大喜びされて利用者様の笑顔も満開でした。4月に入職したピカピカの新入職員も同行して利用者様とのコミュニケーションが取れたようで良かったです。今後も益々利用者様に寄り添ったケアが出来る様に頑張っていきます。

制作レクリエーションとしては5月の鯉のぼりを作りました。利用

者が参加しやすいように、大きな鯉を作ってみました。また4月22日には、「春の祭典」に向けて利用者様が歌や炭坑節の踊りの練習、職員が「よさこいソーラン」の踊りの練習、利用者様と職員と一緒にホールの飾り付け等を楽しみながら準備を行い、当日は練習の成果もあり大盛り上がりでした。又、和太鼓の慰問の方々に来て頂きました、その際に利用者様もバチを握り太鼓を得意満面に打っておられました。

ケアサポートセンターようざん栗崎も開設して1年が過ぎましたが、これからも利用者様に楽しんで頂けるよう、皆で頑張っていきたいと思います。(木暮)



認知症対応型通所介護

## スーパーデイようざん飯塚

今回、スーパーデイようざん飯塚では、レクリエーション外出企画として、

3月27日 慈眼寺

3月31日 高崎公園

4月 3日 前橋敷島公園

上記の日程にて桜花見三大ツアーを決行しました。各内容は様々ですが、基本的には手作りお弁当または、手作りお菓子を持参し、午前中(午後)からゆっくり花見をして頂き、皆で喜びを共感するというものです。これは、認知症ケアの一環として捉え、人が本来生活をしていく上で当たり前の行動、過ごし方だと思います。そう考えていった時にスーパーデイようざん飯塚では“一回だけの外出”ではなく“何回もの外出”という意識により、外出を企画しました。その効果については、

1. 気分転換による精神状態の安定
2. 食事摂取量の増加
3. 他者との交流によるコミュニケーション能力の向上

4. 歩行訓練などの身体的リハビリ
5. 地域での認知症者への認識レベルの向上
6. 笑顔創造(行動変容)
7. 夜間良眠により、在宅での介護負担軽減の促しなどが挙げられます。

しかし、気をつけなければいけないことは、利用者様全体が同じことを望んでいるわけではないということです。実際、全体で行く予定ではなかった外出もありました。

認知症レクリエーションに最も大切なこと、それは“利用者様の尊厳を守っていく”ということです。これは全ての認知症ケアに共通し、人が人として向き合っていく基本的ルールだと考えています。

スーパーデイようざん飯塚では、「共に生きる意識」を基本とし、その方に合った個別のレクリエーション提供を心がけていきたいと思っています。(石原)



## 居宅介護支援事業所ようざん ～毎月の訪問について～



ケアマネージャーは月に1度自宅を訪問する事となっています。今回はこの「月イチ訪問」について日頃感じることを書かせて頂きます。月後半に、生活や身体状況の変化が大きい利用者さん、もしくは新規の利用者さんが立て続けに

相談に見えると、それだけで情報収集から連絡調整、ケアプラン作成・変更とバタバタし、他の利用者さんの訪問に時間をかけることが難しくなります。しかし、専門職としてその方を支援させて頂くからには最低でも月に1度の訪問は欠かせません。毎回ゆっくり面談する事は出来ないとしても、信頼関係を継続させるため、顔を合わせることは大切だと感じています。そこから利用

者や家族の変化を確認し、自分の考えや経験だけで判断してプランを作成しないよう心がけています。なかには、あからさまな拒否まで行くケースは少ないですが、定期的な訪問を好まない人も少なくありません。事前に電話で伝えても「特に相談したいことがないので、今月はいいです」と言われることもあります。気持はとでもわかります。自分がまだまだ元気で困りごとがなければ、他人を家にあげたくないというのは当然の事と思います。その気持ちも分かるので「ほんの少し、ご様子を伺わせて下さい」「玄関先でも結構ですからなどと、なんとか約束を取りつけながら申し訳ない気持ちで訪問するケースもあります。「来なくていい」という言葉に肩を落とし、「また来てね」という言葉で元気をもらう、一喜一憂の毎日です。(小板橋)



# 2009年 5月



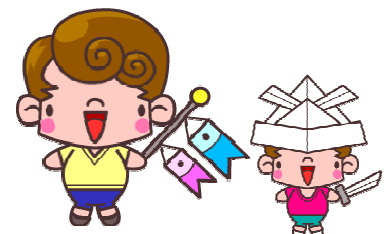
日 月 火 水 木 金 土

イベントの追加や予定の変更されることがあります。最新の情報はホームページの“ようざんカレンダー”をご確認ください。

					1 ようざん貝沢 オープン	2
3	4	5	6 理美容日 (上並榎)	7 南京玉すだれ (上並榎) 理美容日(栗崎)	8 ハーモニカ演奏 (上並榎) ギター演奏 (上並榎)	9
10	11	12 むつみ会 (栗崎) 理美容日 (飯塚)	13 理美容日 (飯塚)	14 南京玉すだれ (栗崎)	15	16
17	18	19 理美容日 (上並榎)	20 ギター演奏 (栗崎) 理美容日(栗崎)	21 マジックショー (上並榎)	22 ギター演奏 (上並榎)	23
24	25 フラダンス (栗崎)	26 エレクトーン演奏 (上並榎)	27	28	29	30
31						

## 5月の理美容日について

ゴールデンウィークとの兼ね合いで、理美容日が普段と少し違います。良く確認していただき予約をお願い致します。



## ホームページのお知らせ

当施設の案内やレクリエーション活動の状況を定期的に更新しお知らせしております。また、施設のブログや施設長のブログも公開しておりますのでご覧下さい。ブログは携帯電話でもご覧頂けます。

ようざんホームページ

<http://youzan.jp> (PCのみ)



ホームページではようざん通信のバックナンバーをダウンロードできます。

ようざんブログ

<http://youzan.gunmablog.net/>



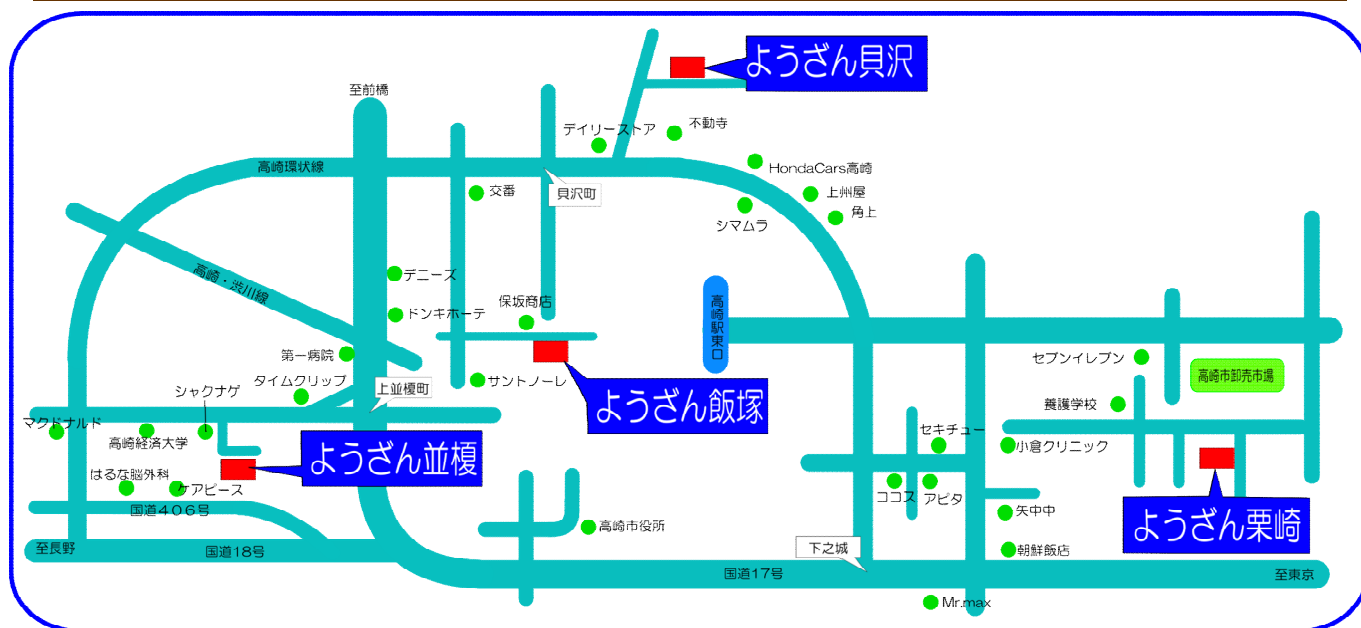
施設長ブログ

<http://youzan2.gunmablog.net/>



## ようざん施設案内

事業所名	提供サービス	所在地
ケアサポートセンターようざん	小規模多機能型居宅介護	群馬県高崎市上並榎町1180 電話 027(362)0300
ケアサポートセンターようざん並榎	小規模多機能型居宅介護	
スーパーデイようざん	認知症対応型通所介護	
グループホームようざん	認知症対応型共同生活介護	
デイサービスようざん並榎	通所介護	
居宅介護支援事業所ようざん	居宅介護支援	
スーパーデイようざん飯塚	認知症対応型通所介護	群馬県高崎市飯塚町1311-6 電話 027(370)4355
ケアサポートセンターようざん栗崎	小規模多機能型居宅介護	群馬県高崎市栗崎町141-1 電話 027(353)4393
スーパーデイようざん栗崎	認知症対応型通所介護	
ケアサポートセンターようざん貝沢	小規模多機能型居宅介護	群馬県高崎市貝沢町1492-1 電話 027(386)5043
スーパーデイようざん貝沢	認知症対応型通所介護	



主権在客

(株) プランドウ